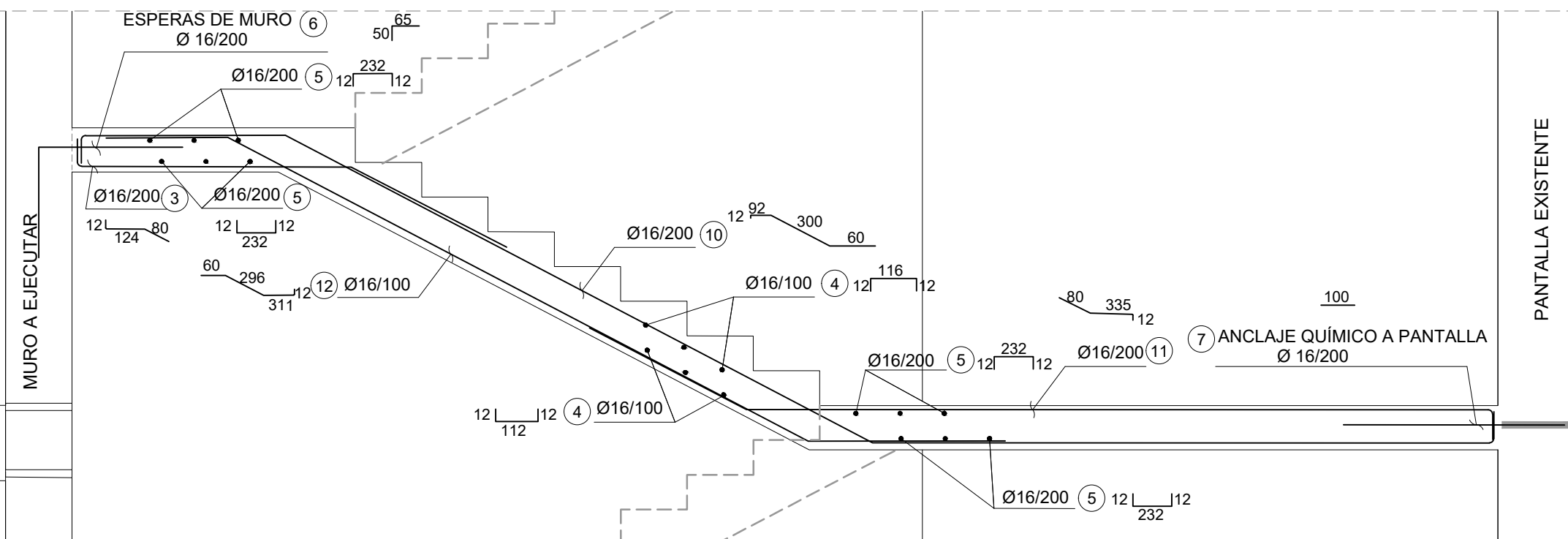


DESPIECE ARMADO

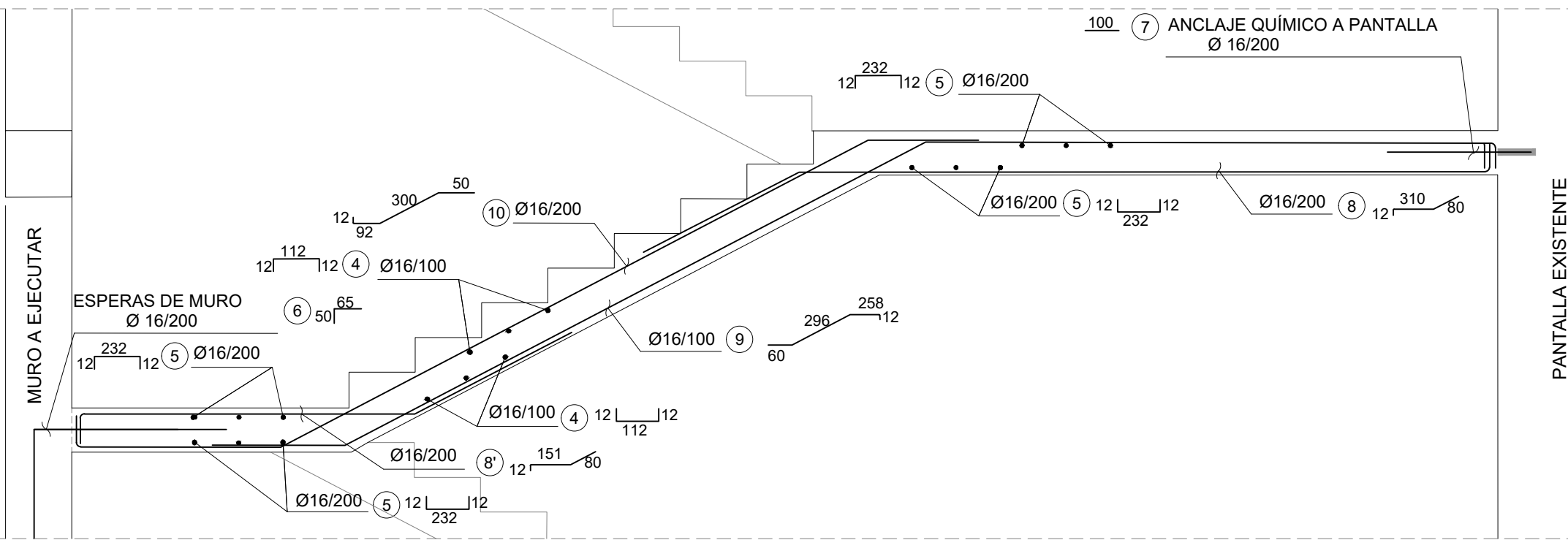
ESTRUCTURA	NÚCLEO ESCALERA C
ELEMENTO	ESCALERA

NºBARRA	φ (mm)	Nº PIEZAS	LENGTH (m)	FORMA (≠cm)	LONG TOTAL (m)	PESO TOTAL (Kg)
1	16	7	4,66	12" 92 320 42	32,62	51,49
2	16	13	4,25	12" 68 314 51	55,25	87,20
3	16	7	2,16	12" 124 80	15,12	23,86
4	16	386	1,36	12" 112 112	524,96	828,57
5	16	132	2,56	12" 232 112	337,92	533,35
6	16	39	1,15	50" 65	44,85	70,79
7	16	39	1,00	100	39,00	61,56
8	16	21	4,02	12" 310 60	84,42	133,24
8'	16	21	2,43	12" 151 60	51,03	80,54
9	16	39	6,26	12" 121 296 258 12	244,14	385,34
10	16	35	4,64	12" 92 300 280 12	162,40	256,32
11	16	21	4,27	80 335 12	89,67	141,53
12	16	26	6,79	12" 68 296 311 12	176,54	278,64
13	16	13	7,83	50" 15 392 314 12	101,79	160,66
14	16	7	5,32	50" 40 392 50	37,24	58,78
15	16	7	2,27	12" 136 80	15,89	25,08
16	16	7	1,78	12" 102 67	12,46	19,67
17	12	84	1,36	12" 112 112	114,24	101,42
18	12	14	4,54	92 302 100	63,56	56,43
18'	12	14	2,82	92 175 15	39,48	35,05
19	12	14	1,00	60" 70 60	14,00	12,43
Z1	16	8	2,70	90" 90 90	21,60	34,09
Z2	16	8	2,70	90" 90 90	21,60	34,09
Z3	12	6	3,20	90" 140 90	19,20	17,05
Z4	12	6	3,20	90" 140 90	19,20	17,05
TOTAL Kg						3196,61 kg

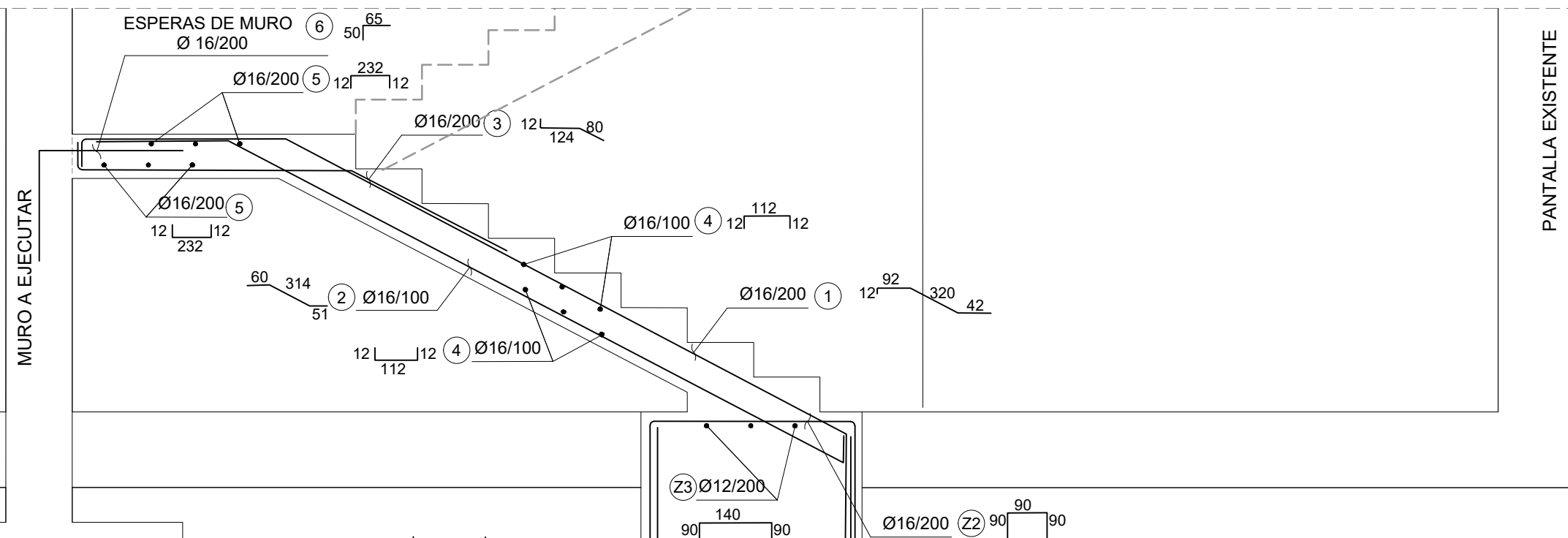
SECCIÓN ARMADO A. ESCALERA TRAMOS 7-8-9



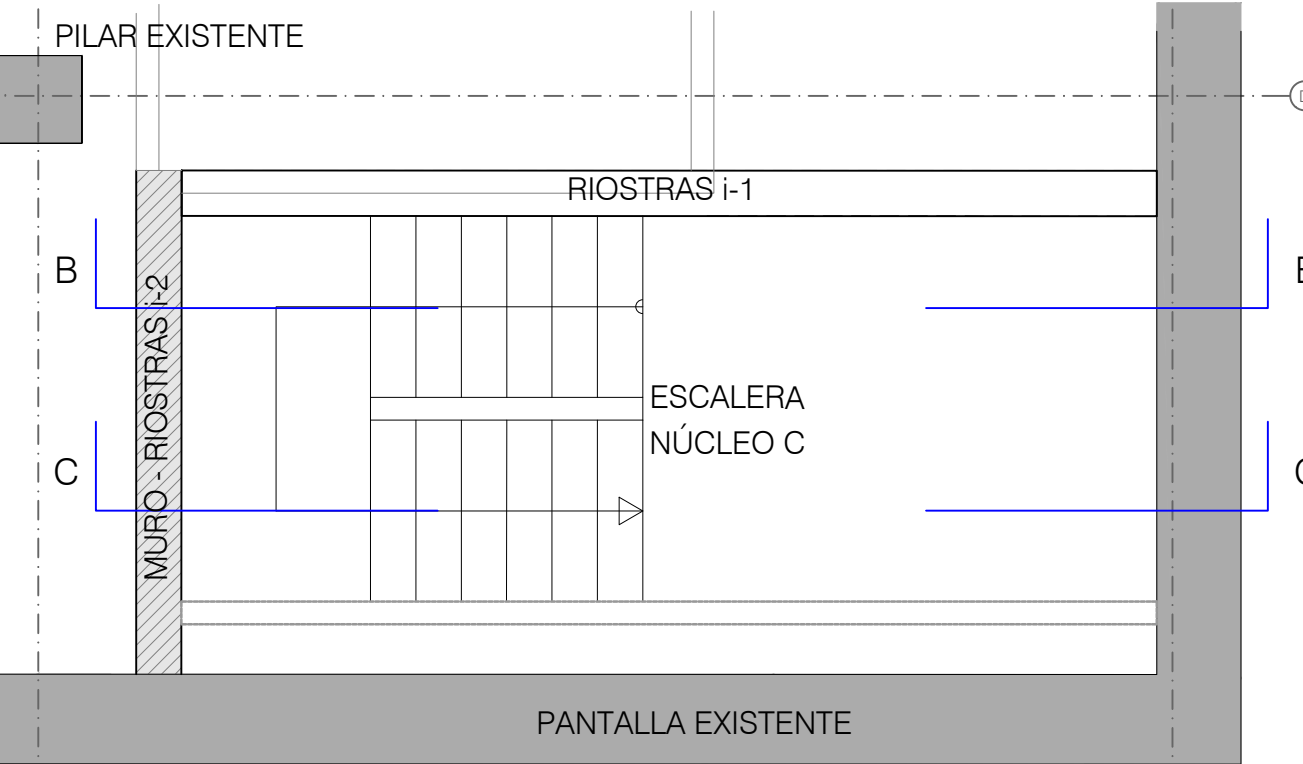
SECCIÓN ARMADO B. ESCALERA TRAMOS 3-5



SECCIÓN ARMADO C. ESCALERA TRAMOS 2-4-6



SECCIÓN ARMADO D. ESCALERA TRAMO 1



NOTA GENERAL COTAS:
LAS COTAS DE TODOS LOS PLANOS SE HAN DETERMINADO A PARTIR DE UN LEVANTAMIENTO REALIZADO CON MEDIOS "MANUALES" (CINTAS MÉTRICAS Y MEDIDORES LÁSER) CON LAS CONSIGUIENTES TOLERANCIAS DE ERROR.
EN OBRA, SERÁ NECESARIO UN LEVANTAMIENTO TOPOGRÁFICO PARA CONTRASTAR Y CORREGIR LAS COTAS.

NOTA COTA Z:
LOS PLANOS DE URBANIZACIÓN Y LOS PLANOS DE SECCIONES SE HAN ELABORADO SIN BASE TOPOGRÁFICA. EN OBRA, SERÁ NECESARIO UN LEVANTAMIENTO TOPOGRÁFICO PARA CONTRASTAR Y CORREGIR LAS COTAS.

NOTA PILARES:
SE DESCONOCE LA SECCIÓN DE LOS PILARES. LA FALTA DE REVESTIMIENTO DE UN PILAR DE LA PLANTA SÓTANO 4 MUESTRA QUE LOS PILARES TIENEN SECCIÓN CRUCIFORME. NO SE HA PODIDO MEDIR LA GEOMETRÍA DE LA SECCIÓN.
A FALTA DE CONOCER LA SECCIÓN CON EXACTITUD, EN PLANOS SE INDICA LA ENVOLVENTE DEL REVESTIMIENTO (58X58 CMS)

CUADRO DE MATERIALES				
MATERIAL	CALIDAD	NIVEL DE CONTROL	COEF. DE SEGURIDAD	RECUBRIM. ARMADURA
Hormigón de limpieza y nivelación	C15/20	No estructural		
Hormigón en losa, muros y alzados	C30/37	Estadístico	γ _e =1,50	30mm
Acero pasivo	B 500 S	Normal	γ _e =1,50	
Anclajes Químicos	8.8			
Control de ejecución		Intenso	γ _s =1,15	